

## Une équipe et des relais

- **L'équipe de la plateforme :**
  - Psychologue :  
Madame Claire PETITJEAN
  - Conseillère en Economie Sociale et Familiale :  
Madame Emilie HENRY
- **S'intègre dans le dispositif de prise en charge des personnes souffrant de maladies neurodégénératives ou en perte d'autonomie**
- **Met en place des activités en fonction des désirs et projets de chacun**
- **Propose des relais vers les activités offertes par les partenaires de la plateforme :**
  - Groupes de parole : groupe Orchidée du Conseil Départemental, café des aidants de l'OHS Lorraine
  - vacances (France Alzheimer, VRF et autres organismes)
  - Programmes d'activités de l'ONPA
  - Et tout autre partenaire susceptible de proposer des activités.

## La Plateforme et l'OHS Lorraine :

L'OHS Lorraine gère une quarantaine d'établissements sanitaires, sociaux et médico-sociaux regroupés en deux départements : Enfance/Handicap et Adultes/Personnes Agées.

Le Département Adultes/Personnes Agées comprend trois SSR (Nancy, Flavigny-sur-Moselle, Bainville-sur-Madon), une HAD, une USLD, des EHPAD ainsi que plusieurs établissements médico-sociaux : un SSIAD personnes âgées, un SSIAD Personnes Adultes Handicapées (SSIDPAH), une équipe spécialisée Alzheimer (ESA) et un accueil de jour (Centre Germaine Marchal).

La Plateforme Accueil Accompagnement Aidants complète l'offre de services existante.

### Plateforme Accueil Accompagnement Aidants

Espace Parisot  
1, rue du Vivarais  
54519 VANDOEUVRE-LES-NANCY  
03 83 18 01 14

*e-mail : [aaa@ohs.asso.fr](mailto:aaa@ohs.asso.fr)*

*e-mail C. PETITJEAN :  
[claire.petitjean@ohs.asso.fr](mailto:claire.petitjean@ohs.asso.fr)*

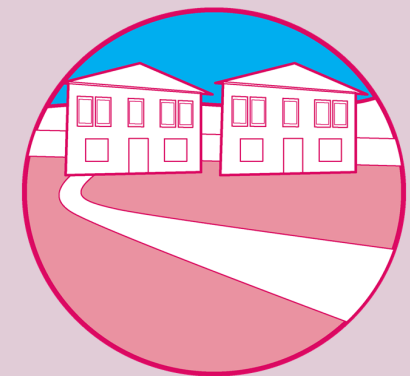
*E-mail E. HENRY :  
[emilie.henry@ohs.asso.fr](mailto:emilie.henry@ohs.asso.fr)*



Donner du répit  
pour continuer à aider



## Plateforme Accueil Accompagnement Aidants



Tel : 03 83 18 01 14

## Une plateforme d'accompagnement

- **Soulager les aidants : une nécessité**

Les plateformes de répit ont vocation à repérer et accompagner les proches aidants s'occupant d'une personne atteinte d'une maladie neurodégénérative (Alzheimer et maladies apparentées, parkinson et sclérose en plaques) ou en perte d'autonomie ainsi que le couple aidant-aidé.

L'accompagnement d'un proche peut avoir un impact sur la santé, le niveau de stress, d'anxiété, et conduire à un épuisement de la personne aidante.

La plateforme permet la mise en place d'un soutien temporaire physique, émotionnel et social de l'aidant dans le but d'éviter cet épuisement et de contribuer également au maintien à domicile de la personne malade.



## Une plateforme De répit des aidants

- **Apporter un appui aux aidants**

- Répondre aux besoins d'information, d'écoute, de conseils et des relais des aidants pour les conforter dans leur rôle.
- Former et aider à faire face à l'impact de la maladie.
- Favoriser le maintien de la vie sociale et relationnelle de l'aidant et lutter contre le repli.
- Proposer diverses prestations de répit ou de soutien à l'aidant avec ou sans le proche malade.
- Etre un interlocuteur pour favoriser l'accessibilité aux différents services existants.
- Accompagner et aider psychologiquement et socialement l'aidant et la personne malade pour permettre un maintien à domicile le plus longtemps possible.

## Une plateforme d'accueil

- **Faciliter une prise en charge temporaire des personnes malades**
- **Animer des lieux de rencontres aidants-aidés ou aidants seuls :**
  - **Bistrot mémoire**
  - **Escale musicale**
  - **Atelier Bien Etre**
  - **Formation/sensibilisation des aidants ...**
- **Proposer du répit à domicile de nuit**



**La plateforme est ouverte du lundi au vendredi entre 8h30 et 17h**

Un téléphone avec répondeur est à disposition en cas d'absence des professionnelles. Une réponse vous est apportée au plus vite.